

## Datenschutz:

**Ja / Nein** Ich bin mit der Weitergabe der angegebenen Telefonnummer an die Lehrkraft einverstanden:

Die Angabe der E-Mail-Adresse ist freiwillig. Sie erleichtern uns damit eine Kontaktaufnahme, z.B. bei kurzfristigen Unterrichtsausfällen. Ihre Adresse wird bei Gruppen-Mailings etc. stets als Blindkopie versandt und ist somit für andere Empfänger nicht sichtbar.

**Ja / Nein** — Ich bin mit der Weitergabe der Mail-Adresse an die Lehrkraft einverstanden

**Ja / Nein** — Ich bin mit der Nutzung dieser Mail-Adresse für Informationen und Austausch einverstanden

---

## Einwilligung zur Darstellung von Bildern oder Videos auf Internetseiten und Broschüren der Musikschule:

Unsere Musikschule hat auf der Internetseite [www.mswds.de](http://www.mswds.de) eine eigene Internetpräsenz, für deren Gestaltung die Schulleitung gem. Impressum verantwortlich ist. Auf dieser Seite sollen die Aktivitäten der Musikschule präsentiert und für sie geworben werden. Dabei ist es auch möglich, dass Bilder oder Videos von Ihnen bzw. Ihres Kindes abgebildet werden. Sofern Sie damit einverstanden sind, erteilen Sie bitte hierfür separat die nachfolgende Einwilligung.

Wir weisen darauf hin, dass Informationen im Internet weltweit abrufbar und veränderlich sind. Sofern Sie nicht einwilligen, erfolgt keine Veröffentlichung in den o.g. Medien. Dies hat keine negativen Auswirkungen. Gern können Sie aber auch später noch einwilligen. Die Einwilligung zur Veröffentlichung kann jederzeit mit Wirkung für die Zukunft widerrufen werden. Die Widerrufserklärung ist zu richten an:

Musikschule Weil der Stadt  
Jahnstrasse 7  
71263 Weil der Stadt

**Ja / Nein** — Ich bin mit der Veröffentlichung von Bildern oder Videos auf Internetseiten und in Broschüren der Musikschule ohne Namensnennung einverstanden.

**Ja / Nein** — Ich bin mit der Veröffentlichung von Bildern oder Videos auf Internetseiten und in Broschüren der Musikschule mit Namensnennung einverstanden.

Ich habe die Satzung und die Entgeltordnung (einsehbar unter [www.mswds.de](http://www.mswds.de)) zur Kenntnis genommen und erkenne sie als verbindlich an.

Alle von Ihnen angegebenen personenbezogenen Daten werden nur zu dem angegebenen Zweck verarbeiten und nur für den Zeitraum der gesetzlichen Aufbewahrungspflichten speichern.

## Singen

Singst DU gerne? Ganz egal ob Du im Auto, unter der Dusche, beim Spaziergehen, auf dem Fahrrad, beim Einkaufen oder im stillen Kämmerlein singst. Macht dir singen einfach sehr viel Spaß und Freude?

Dann hast Du vielleicht auch Lust auszuprobieren welche Lieder Du schon singen kannst? Möchtest Du ein bisschen mehr über deine Stimme herausfinden, beispielsweise was die Kopf- oder Bruststimme ist oder was Beine, Rücken, Zwerchfell, Bauch oder der Beckenboden mit der Stimme zu tun haben? Hast Du Interesse dein eigenes Instrument, deinen Körper und deine Stimme, neu kennenzulernen? Bist Du Anfänger oder hast Du schon Erfahrung als Sänger/Sängerin und würdest diese gerne weiter vertiefen und neue Impulse bekommen?

Die Musikschule Weil der Stadt bietet Einzelunterricht für alle Altersgruppen an und freut sich auf dein Kommen!

---

Musikschule Weil der Stadt  
Jahnstrasse 7

71263 Weil der Stadt  
Telefon: 07033-521176

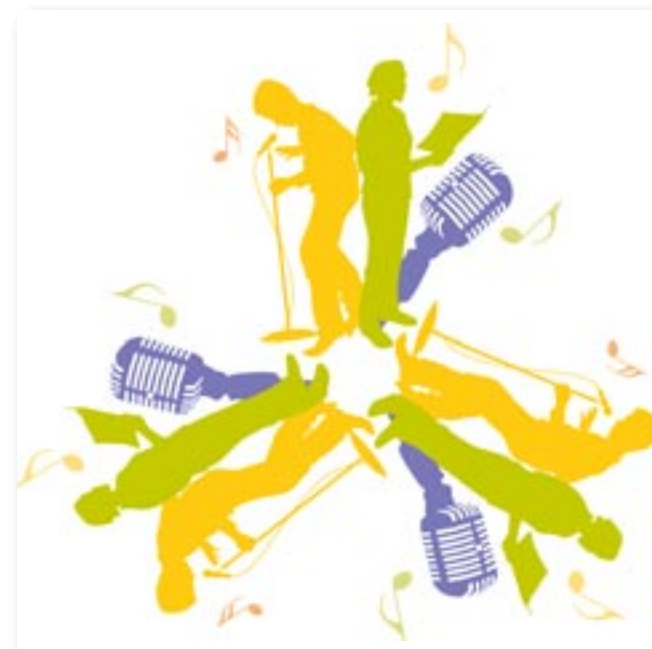
Mail: [musikschule@weilderstadt.de](mailto:musikschule@weilderstadt.de)  
Internet: [www.mswds.de](http://www.mswds.de)

Bürozeiten:

Montag / Mittwoch: 09:30 - 11:00  
Dienstag / Donnerstag: 15:30 - 17:00



# Gesang - Klavier



## Klavier

Vom Klavier geht eine besondere Faszination aus. Ihm lassen sich sowohl leise, träumerische als auch orchestrale Klänge entlocken. 88 Tasten, die filzbezogene Hämmerchen in Bewegung setzen, welche wiederum Saiten anschlagen und zum Klingen bringen, eröffnen eine ganze musikalische Welt!

Die Einsatzmöglichkeiten des Klaviers sind vielfältig. Man kann es ebenso gut alleine spielen wie mit anderen zusammen. Als Soloinstrument hat es mit seinem unerschöpflichen Repertoire für jeden Geschmack etwas zu bieten – und zwar auf jeder Schwierigkeitsstufe. Berühmte Komponisten haben für das Klavier geschrieben, z.B. Bach, Mozart, Beethoven, Schubert, Schumann, Chopin, Liszt und viele andere mehr. Stilistisch sind dem Klavier kaum Grenzen gesetzt. Ob Klassik, Jazz, Rock, Pop oder Filmmusik – vieles ist möglich, auch im Zusammenspiel mit anderen Instrumenten. Klavierspieler\*innen sind gefragte Musizierpartner\*innen und wirken teils in Ensembles, Bands oder Orchestern mit.

Mit dem Klavierunterricht kann im Alter von sechs Jahren begonnen werden. Bei spezieller Eignung geht es auch früher. Zu spät ist es fast nie. Noch als Erwachsener kann man das Klavierspiel erlernen. In jedem Fall benötigt man aber für das möglichst regelmäßige Üben zuhause ein geeignetes Instrument.

Für den Anfang verleiht die Musikschule bei Bedarf E-Pianos zu günstigen Konditionen. Später wird ein eigenes Instrument benötigt, entweder ein akustisches Klavier oder ein gutes digitales mit gewichteten Tasten. Bitte bedenken Sie, dass das Instrument zuhause an einem Ort stehen sollte, an dem man es gerne und ungestört spielt.

Als Unterrichtsformen empfehlen wir für einen ersten Klavierunterricht 30 oder 25 Minuten Einzelunterricht. Partnerunterricht zu 50, 40 oder 30 Minuten kann eine preislich interessante Alternative darstellen. Beim Einzelunterricht steht die individuelle Förderung im Vordergrund. Partnerunterricht betont das gemeinsame Lernerlebnis.

Klavierunterricht wird an der Musikschule Weil der Stadt nicht isoliert angeboten. Ensemble- und Ergänzungsfächer, Vorspielmöglichkeiten, Zusatzangebote, Projekte und anderes mehr sind Teil des Musikschulangebots.

## Anmeldung / Unterrichtsvertrag

Ich/wir melde/n unser Kind zum Unterricht an der Musikschule Weil der Stadt an:

---

Name, Vorname der Schülerin, des Schülers

Ich melde mich zum Unterricht an der städtischen Musikschule Weil der Stadt an:

---

Name, Vorname der Schülerin, des Schülers

---

Geburtsdatum m | w | d

---

Anmeldung für das Fach:

---

Name, Vorname eines Erziehungsberechtigten

---

Strasse, Hausnummer

---

Postleitzahl, Ort

---

Telefon, Mobiltelefon

---

E-Mail-Adresse